



13 กันยายน 2556

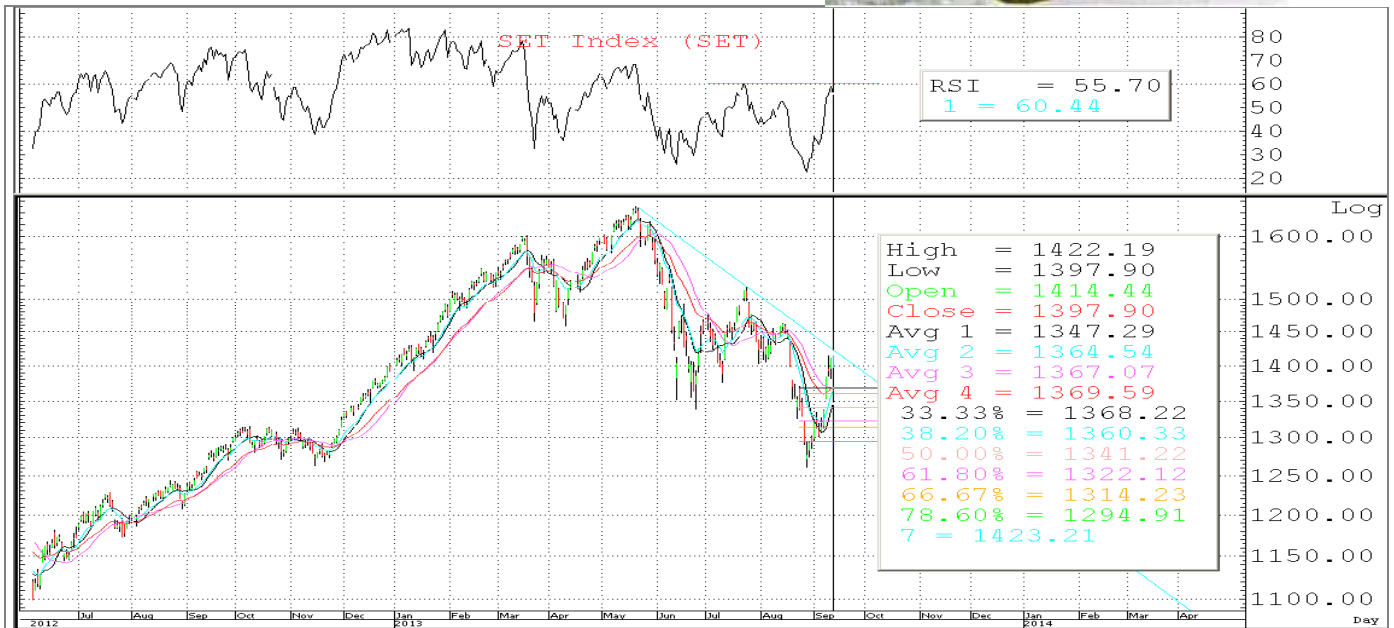
Fusion Analysis

นักวิเคราะห์: กมลชัย พลอินทวงศ์
 เลขทะเบียนนักวิเคราะห์: 18239
 Tel. (662) 801 9100 ต่อ 9341
 Kamolchai@trinitythai.com



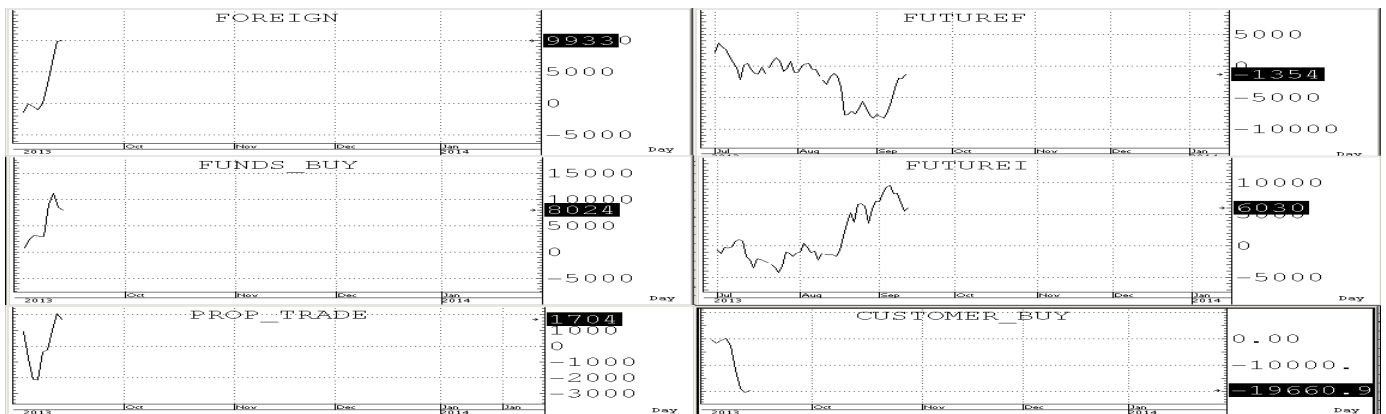
โอบ
 เลี้ยว
 กักขัง

Market Sense



SET INDEX 1,397.9 Volume 42,875 ล้านบาท

ดัชนีตั้งขึ้นไปทำ New high ในช่วงเช้าแถว ๆ R from downtrend line ที่ 1422 แต่ยังมีอาจฝ่าขึ้นไปได้ก่อนจะโดน Signal of bearish divergence กัดดันจนต้องถอยกลับลงมาปิดแถว ๆ Low ของวันด้วย Volume ที่ลดลงเล็กน้อยและยังคงสามารถยืนปิดเหนือ EMA (10) ที่ 1,364 ได้อยู่จึงทำให้คงภาพเชิงบวกในช่วงสั้น ๆ ต่อ โดยมี s ล้วน ๆ ที่ถูกขยับขึ้นมาแถว ๆ MAV(25)ที่ 1,375+/-5 ก่อน ส่วน S ถัดไปก็อยู่แถว ๆ FIBO & MAV(10) ที่ 1,360 +/-5 โดย r ล้วน ๆ ก็อยู่แถว ๆ Downtrend line and Dead cross of EMA(75&200)ตรง 1,420 +/- 3 ก่อน ส่วน R ถัดไปก็อยู่แถว ๆ Two third ที่ 1,435 +/-5



บริษัทหลักทรัพย์ ทรินิตี้ จำกัด, 179 อาคารบางกอก ซิตี้ ทาวเวอร์ ชั้น 25-26, 29 ถนนสาทรใต้ เขตสาทร กรุงเทพฯ 10120 โทรศัพท์ 0-2801-9100 โทรสาร. 0-2343-9681

รายงานฉบับนี้จัดทำขึ้นโดยข้อมูลเท่าที่ปรากฏและเชื่อว่าเป็นที่น่าเชื่อถือได้แต่ไม่ถือเป็นการยืนยันความถูกต้องและความสมบูรณ์ของข้อมูลนั้นๆ โดยบริษัทหลักทรัพย์ ทรินิตี้ จำกัด ผู้จัดทำขอสงวนสิทธิ์ในการเปลี่ยนแปลงความเห็นหรือประมาณการณต่างๆ ที่ปรากฏในรายงานฉบับนี้โดยไม่ต้องแจ้งล่วงหน้า รายงานฉบับนี้มิได้ประสงค์เพื่อใช้ประกอบการตัดสินใจของนักลงทุน โดยไม่ได้เป็นการชี้นำหรือชักชวนให้นักลงทุนทำการซื้อหรือขาย หลักทรัพย์ หรือตราสารทางการเงินใดๆ ที่ปรากฏในรายงาน



SHORT-TERM TRADING

PJW	Trading buy	ปิด: 3.86	แนวรับ: 3.82-3.72	แนวต้าน: 3.98-4.08
------------	--------------------	------------------	--------------------------	---------------------------

ราคาตั้งฐานเพื่อการฟื้นตัวกลับแถวๆ support of previous low อยู่ดั่งนั้นหากไม่หลุด 3.72 ลงมาให้ STOPLOSS ก็จะถูก OK ต่อ เพราะ Indicator ระยะสั้นก็ยังอยู่ในช่องสัญญาณเชิงบวกที่ทำให้ Trading ได้หากไม่ถอยหลุด S ที่ให้ลงมา

High = 3.94
 Low = 3.82
 Open = 3.84
 Close = 3.86
 Avg 1 = 3.84
 Avg 2 = 3.86
 Avg 3 = 4.20
 Avg 4 = 4.73
 Avg 5 = 5.14
 1 = 3.70
 2 = 3.66
 9/12/13

MACD Osc = 0.0117
 Avg = 0.01
 Macd = -0.2182
 Signal = -0.2298

%K = 30.32
 %D = 23.89
 RSI = 27.00

Vol = 8302.
 Avg = 6975.84

STEC	Trading buy	ปิด: 21.8	แนวรับ: 21.6-20.6	แนวต้าน: 22.4-23.0
-------------	--------------------	------------------	--------------------------	---------------------------

ราคาทะลุกรอบของ Downtrend line ขึ้นมาพร้อม Volume support ในกรอบของ Uptrend channel ได้อยู่ ดั่งนั้นหากไม่หลุด 20.6 ลงมาให้ STOPLOSS ก็จะถูก OK ต่อ เพราะ Indicator ระยะสั้นก็ยังอยู่ในช่องสัญญาณเชิงบวกที่ทำให้ Trading ได้หากไม่ถอยหลุด S ที่ให้ลงมา

High = 22.30
 Low = 21.70
 Open = 22.00
 Close = 21.80
 Avg 1 = 20.96
 Avg 2 = 19.75
 Avg 3 = 19.85
 Avg 4 = 20.46
 Avg 5 = 22.90
 1 = 20.09
 2 = 17.10
 3 = 22.96
 9/12/13

MACD Osc = 0.430
 Avg = 0.43
 Macd = 0.234
 Signal = -0.196

%K = 82.95
 %D = 68.03
 RSI = 61.67

Vol = 140061.
 Avg = 115927.49

JUTHA	Trading buy	ปิด: 3.54	แนวรับ: 3.50-3.40	แนวต้าน: 3.66-3.76
--------------	--------------------	------------------	--------------------------	---------------------------

ราคาอยู่ในช่วงตั้งฐานเพื่อการฟื้นตัวกลับแถวๆ support of previous low อยู่ดั่งนั้นหากไม่หลุด 3.40 ลงมาให้ STOPLOSS ก็จะถูก OK ต่อ เพราะ ทั้ง Indicator ระยะสั้นและยาวก็ยังอยู่ในช่องสัญญาณเชิงบวกที่ทำให้ Trading ได้หากไม่ถอยหลุด S ที่ให้ลงมา

High = 3.60
 Low = 3.44
 Open = 3.44
 Close = 3.54
 Avg 1 = 3.42
 Avg 2 = 3.24
 Avg 3 = 3.24
 Avg 4 = 3.50
 Avg 5 = 3.80
 9/12/13

MACD Osc = 0.0588
 Avg = 0.06
 Macd = 0.0110
 Signal = -0.0479

%K = 82.37
 %D = 70.16
 RSI = 60.71

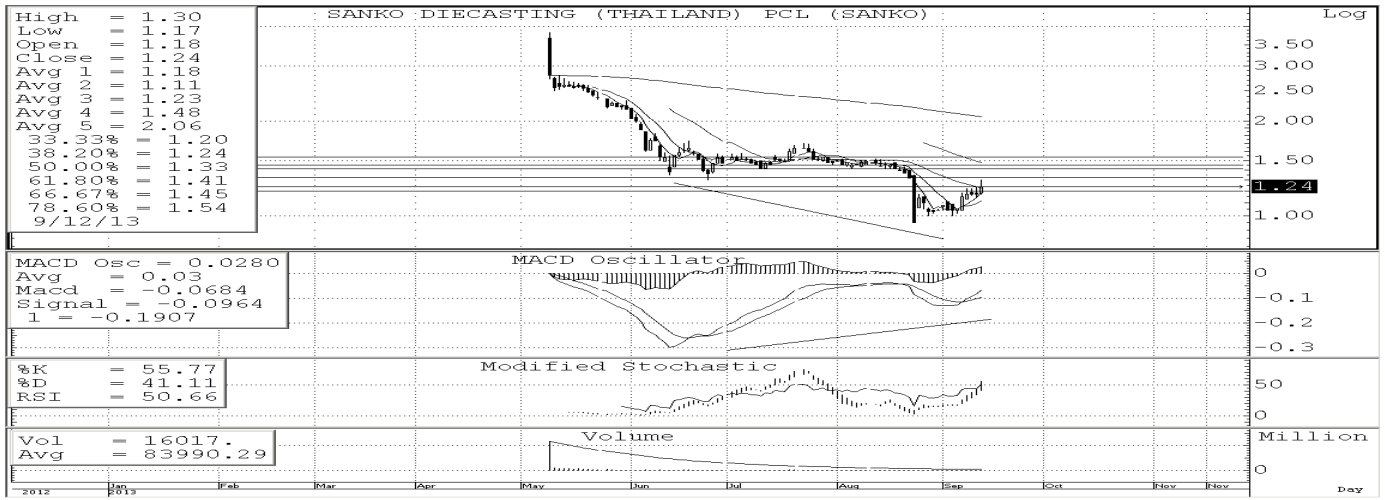
Vol = 19531.
 Avg = 4872.95

บริษัทหลักทรัพย์ ตรีเนิตี้ จำกัด, 179 อาคารบางกอก ซิตี้ ทาวเวอร์ ชั้น 25-26, 29 ถนนสาทรใต้ เขตสาทร กรุงเทพฯ 10120 โทรศัพท์ 0-2801-9100 โทรสาร. 0-2343-9681

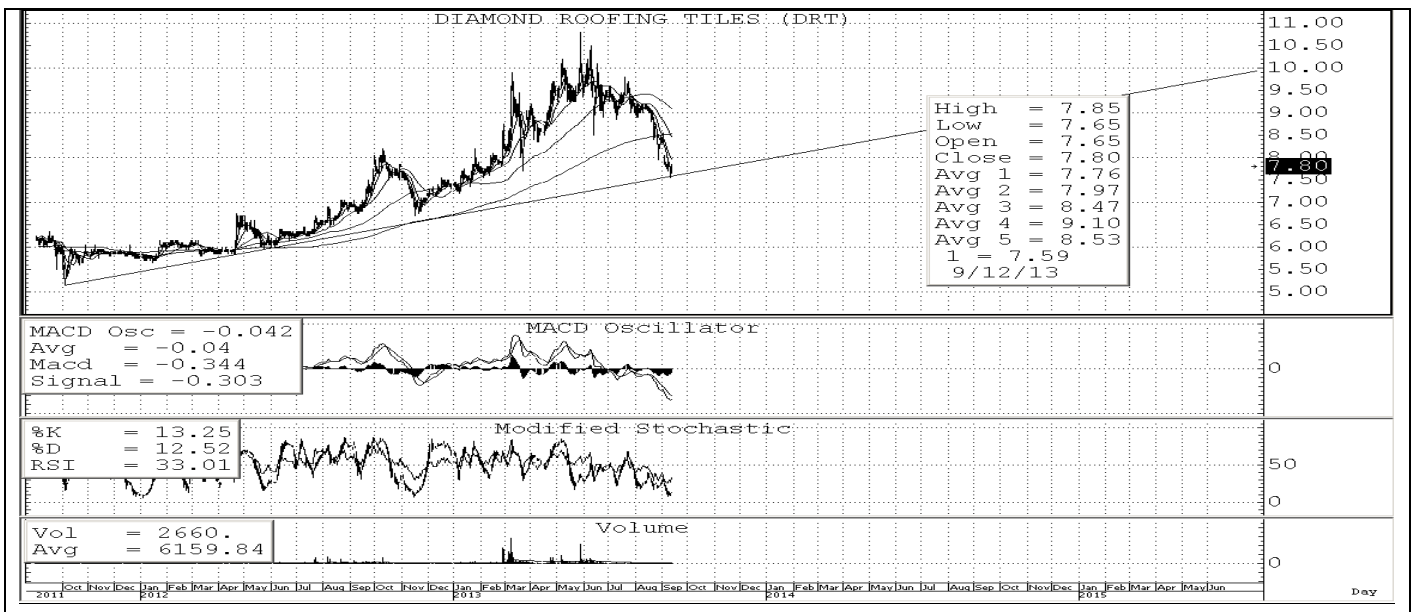
รายงานฉบับนี้จัดทำขึ้นโดยข้อมูลเท่าที่ปรากฏและเชื่อว่าเป็นที่น่าเชื่อถือได้แต่ไม่เป็นการยืนยันความถูกต้องและความสมบูรณ์ของข้อมูลนั้นๆ โดยบริษัทหลักทรัพย์ ตรีเนิตี้ จำกัด ผู้จัดทำขอสงวนสิทธิ์ในการเปลี่ยนแปลงความเห็นหรือประมาณการต่างๆ ที่ปรากฏในรายงานฉบับนี้โดยไม่ต้องแจ้งล่วงหน้า รายงานฉบับนี้มีวัตถุประสงค์เพื่อใช้ประกอบการตัดสินใจของนักลงทุน โดยไม่ได้เป็นการชี้นำหรือชักชวนให้ นักลงทุนทำการซื้อหรือขาย หลักทรัพย์ หรือตราสารทางการเงินใดๆ ที่ปรากฏในรายงาน



หุ้นปล่อยขาย (จับตา)



SANKO ราคากำลังตั้งฐานเพื่อการฟื้นกลับจาก Signal of bullish divergence of indicators อยู่ตั้งนั้นหากไม่หลุดแนวรับที่ 1.15 ลงมาให้ STOPLOSS ก็จะไม่ค่อยๆ เด้งกลับขึ้นมา test แนวต้านในลำดับถัดไปของ FIBO&MAV (75) ที่ 1.41+/- ได้โดยมีด่านสั้นๆ ที่ 1.30-1.35 ก่อน



DRT ราคากำลังตั้งฐานเพื่อการฟื้นกลับแถวๆ Support of Uptrend line อยู่ตั้งนั้นหากไม่หลุดแนวรับที่ 7.50 ลงมาให้ STOPLOSS ก็จะไม่ค่อยๆ เด้งกลับขึ้นมา test แนวต้านในลำดับถัดไปของ MAV (25&200) ที่ 8.5+/- ได้โดยมีด่านสั้นๆ ที่ 8.1-8.2 ก่อน